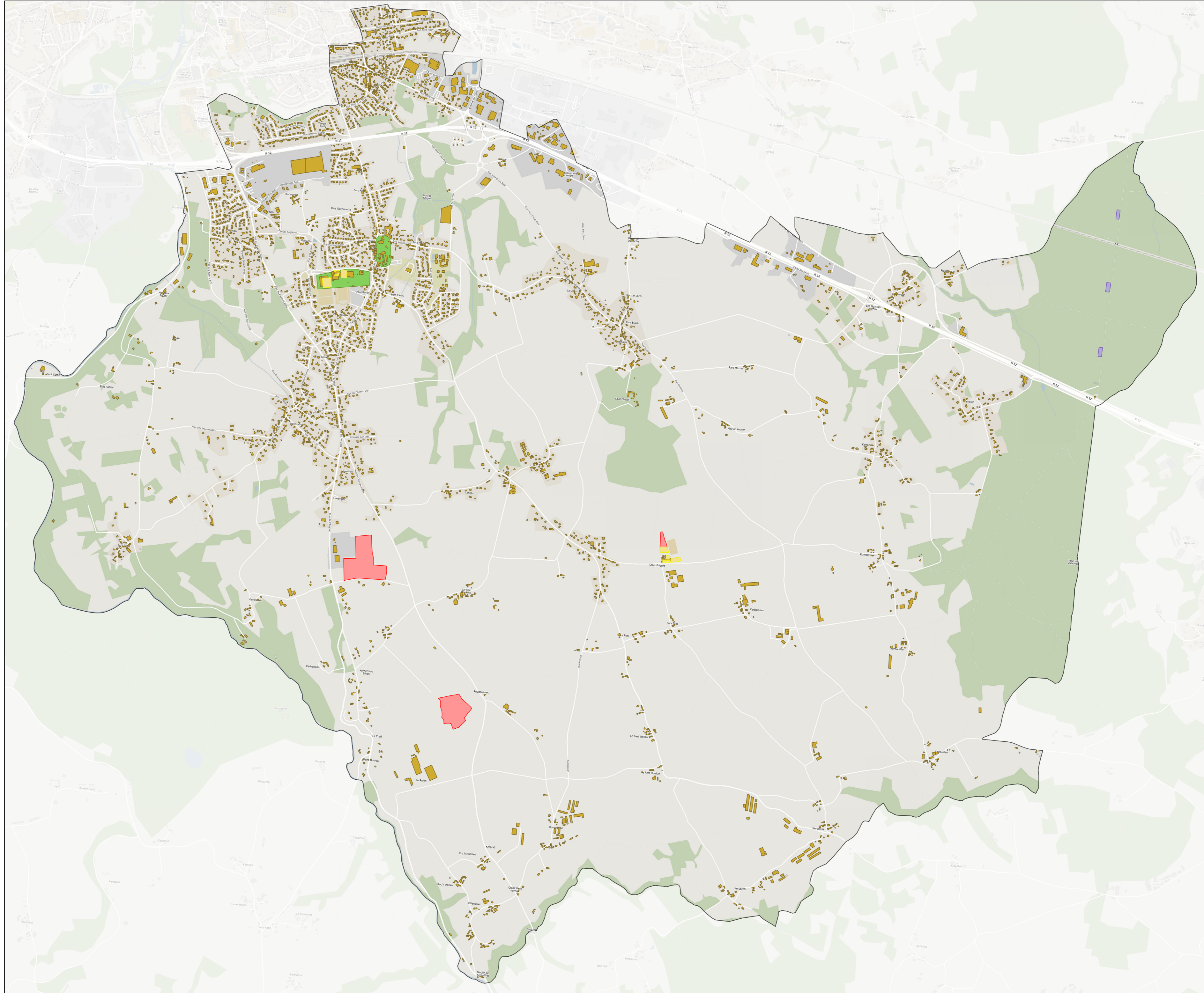


**ZONE D'ACCELERATION**  
**Ploumagoar**

**Potentiel de zone d'accélération**

- Réseau de chaleur (biomasse)
- Eolien
- Photovoltaïque au sol
- Photovoltaïque en ombrière (stationnement)
- Photovoltaïque en toiture (bâtiments)



0 500 1 000 m